

Инструкция по настройке подключения софт-фона PhonerLite (на компьютере) к SIPUNI.

1. Скачать программу можно тут <http://www.phoner.de/PhonerLiteSetup.exe>
2. При установке программы, откроется мастер установки. Все необходимые данные Вы можете найти в личном кабинете SIPUNI <https://sipuni.com/tree>. Выберите нужный внутренний номер (или создайте новый). Нажмите на номер сотрудника, откроется окно редактирования. Для регистрации, нам необходимы следующие данные

Редактировать сотрудника

Тип использования: Программа на ПК (MAC/PC)

Имя сотрудника:

Короткий номер: 111 (от 100 до 999)

Email:

Поддерживаемые платформы: Windows, Mac, Android, iOS, Linux.

Отобразить дополнительные параметры

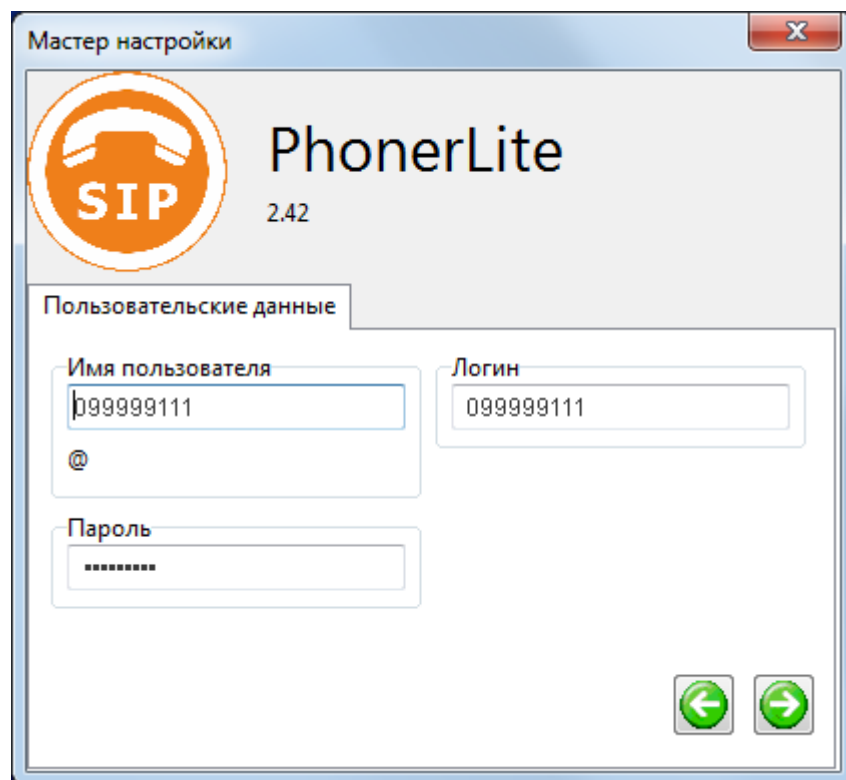
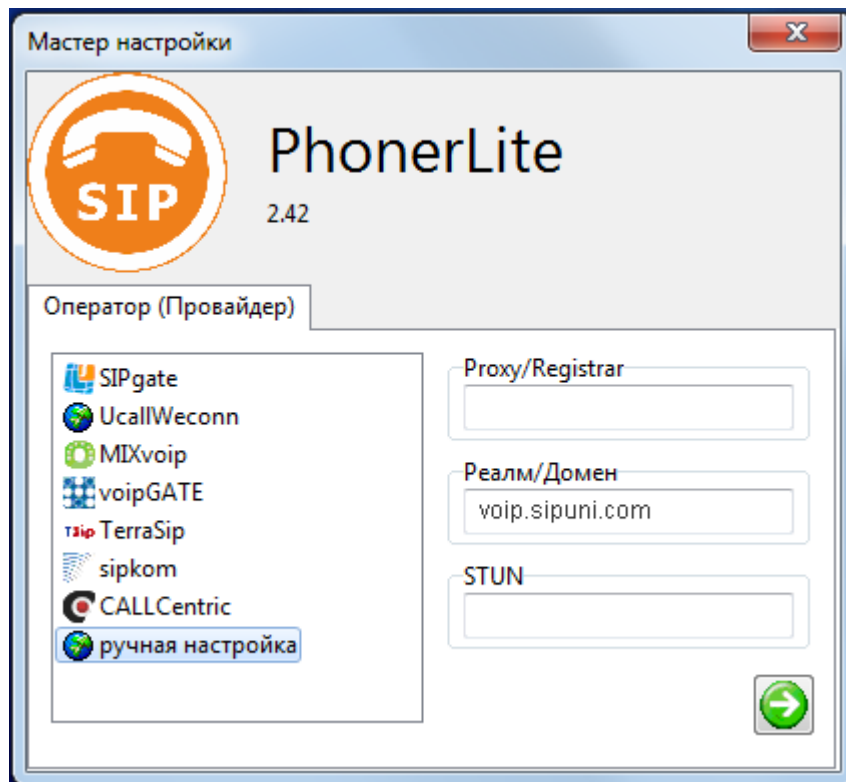
Информация для SIP подключения:
Host: voip.sipuni.com
Login: 099999111
Password: Fie78shs3
 Отображать вводимые символы

Заполните поля, указанные на картинках ниже:

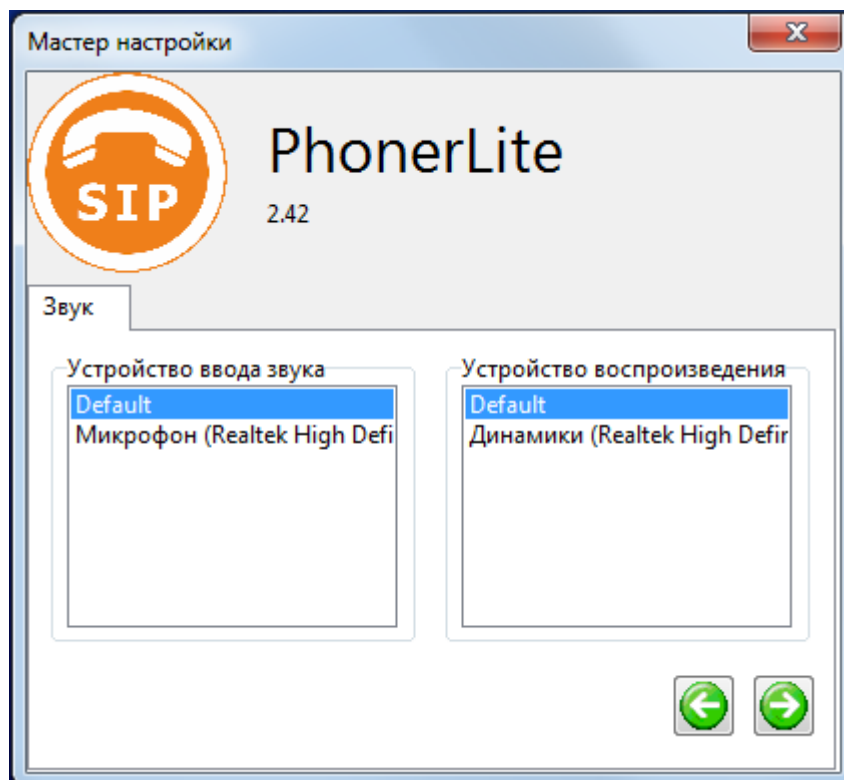
Домен

Имя пользователя = Логин

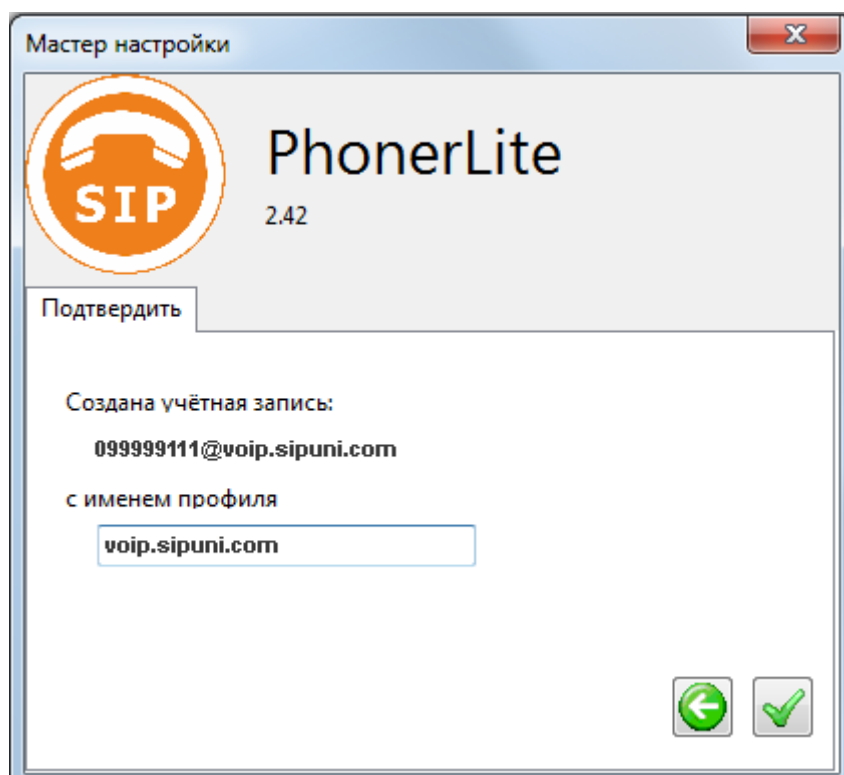
Пароль



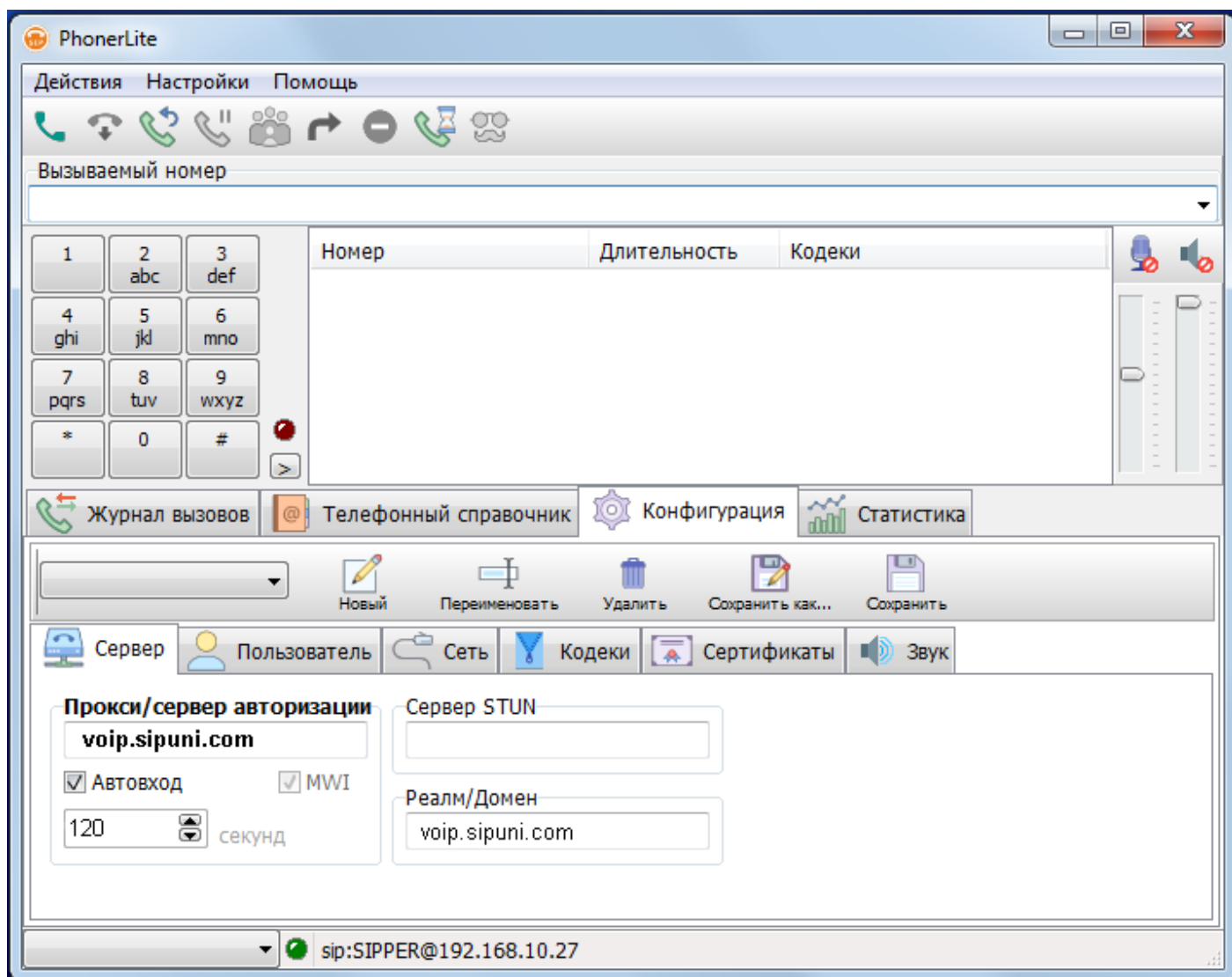
3. В звуковых устройствах выберите используемую гарнитуру или оставьте значения по умолчанию.



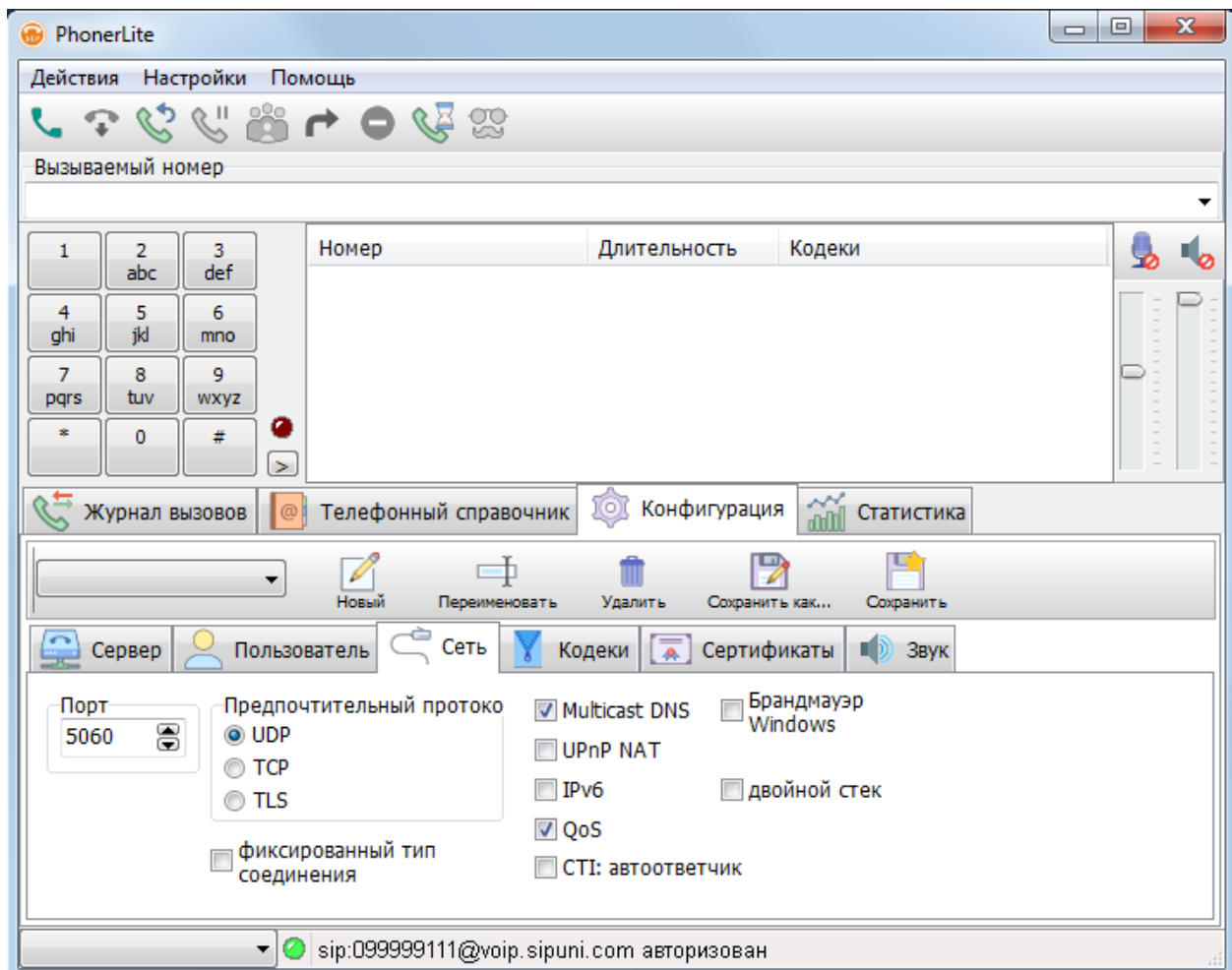
4. Завершение настройки - имя профиля оставьте по умолчанию или задайте свое, нажмите на кнопку «Галочка»



5. В закладке «Конфигурация», необходимо в подзакладке «Сервер», поставить галочку в поле «Автоход» и установить значение «120» секунд. Далее нажать «Сохранить».



6. В подзакладке «Сеть» проверьте параметры согласно картинке ниже. Нажмите «Сохранить».



7. После регистрации учетной записи, в нижней панели софт-фона загорится ярко зеленый светофорчик и надпись, подтверждающая авторизацию.